



pod
Muflonem
KAMIENICA



KREINVEST

Adres
ul. Zofii Stryjeńskiej 1
57-300 Kłodzko

Kontakt
+48 733 061 149
biuro@kreinvest.pl

Strona www
www.kreinvest.pl

Lokalizacja

„Kamienica pod muflonem” zlokalizowana jest w centralnej części Kłodzka, w historycznej dzielnicy miasta znanej jako Wyspa Piasek.

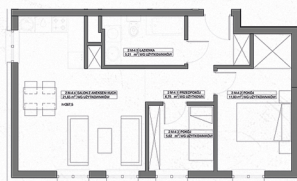
Budynek znajduje się na skrzyżowaniu ulic Braci Gierymskich oraz Jana Matejki, zaledwie kilka kroków od kłodzkiej starówki. Idealnej lokalizacji kamienicy, w bezpośrednim sąsiedztwie rynku, towarzyszy cisza i spokój otaczających ją wyjątkowo pięknych i historycznych kamieniczek. Kamienica pod Muflonem jest jedną z najbardziej atrakcyjnych ofert na rynku nieruchomości

pod
Muflonem
KAMIENICA

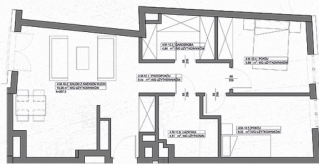
Pierwszą inwestycją zrealizowaną przez dewelopera KREInvest jest budynek mieszkalny z funkcją usługową w Kłodzku przy ul. Braci Gierymskich 3, stanowiący rekonstrukcję historycznej kamienicy z 1925 r.

Ofujemy Państwu 11 mieszkań o powierzchni od 35 m2 do 118 m2 w nowoczesnym, trzykondygnacyjnym budynku z windą. Na parterze, powierzchnia 224 m2 z możliwością wydzielenia kilku lokali usługowych, każdy z osobnym wejściem zarówno od strony ulicy Matejki jak i Braci Gierymskich.

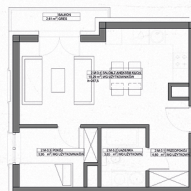
Mieszkanie M-4
Kondygnacja 02
51,20 m²



Mieszkanie M-10
Kondygnacja 04
57,79 m²



Mieszkanie M-3
Kondygnacja 03
33,69 m²



Biuro sprzedaży



Adres
ul Wandy 1a
57-300 Kłodzko

Telefon
+48 666 317 738
+48 74 662 65 55

E-mail
sprzedaz@wgn.klodzko.pl

0% PROWIZJI

od Kupujących

Otoczenie kamienicy



Kościół
120 m



Przystanek autobusowy
500 m



Sklep
0 m



Parking
150 m



Plac zabaw
160 m



Park
250 m



Centrum (rynek)
300 m



Apteka
300 m

ZAMIESZKAJ JUŻ DZIŚ
w Wyjątkowym Miejscu